



**КОМИТЕТ ИМУЩЕСТВЕННЫХ ОТНОШЕНИЙ
АДМИНИСТРАЦИИ ПЕРМСКОГО МУНИЦИПАЛЬНОГО РАЙОНА**

РАСПОРЯЖЕНИЕ

28.12.2022

№ 5416

**Об установлении публичного
сервитута на часть земельных
участков**

В соответствии со ст. 23, гл. V.7 Земельного кодекса Российской Федерации, Федеральным законом от 25.10.2001 № 137-ФЗ «О введении в действие Земельного кодекса Российской Федерации», пп. 3.7.5 п. 3.7 разд. 3 Положения о комитете имущественных отношений администрации Пермского муниципального района, утвержденного решением Земского Собрания Пермского муниципального района Пермского края от 22.12.2016 № 178, на основании ходатайства открытого акционерного общества «Межрегиональная распределительная сетевая компания Урала» (ИНН 6671163413, ОГРН 1056604000970) (далее - ОАО «МРСК Урала») от 29.11.2022 № 12469:

1. Установить в интересах ОАО «МРСК Урала» публичный сервитут общей площадью 15213 кв.м., на часть следующих земельных участков:

- с кадастровым номером 59:32:5220601:164, расположенный по адресу: Пермский край, Пермский район, Фроловское с/п, с/т Дебор, Участок 30;

- с кадастровым номером 59:32:5220601:210, расположенный по адресу: Пермский край, р-н Пермский, с.п. Фроловское, с/т Дебор;

- с кадастровым номером 59:32:5220601:228, расположенный по адресу: Пермский край, Пермский район, с/п Фроловское, с/т "Дебор";

- с кадастровым номером 59:00:0000000:7700, расположенный по адресу: Пермский край, Пермский муниципальный район, Пермское лесничество, Лядовское участковое лесничество, кварталы №№ 47, 48, 49, 52, 55, 59, 60, 61, 62, 63, 64, 68, 70, 71, 72, 76, 77, 78, 79, 82, 83, 84, 85;

- с кадастровым номером 59:32:5222201:96, расположенный по адресу: край Пермский, р-н Пермский, с/п Фроловское, п. Лесоучасток 831.

Цель: Для размещения объекта сетевого хозяйства «Строительство СТП-10/0,4 кВ с трансформатором мощностью 16 кВА, ВЛ 10 кВ протяженностью 1,82 км, ПРВТ-1 ОкВ, для электроснабжения объекта для садоводства по адресу: Пермский край, Пермский район, Фроловское с/п, с/т Дебор, уч.30 (4500046320). Технологический комплекс в составе: 1. ВЛ-10 кВ., протяженностью 744 м.; 2. СТП 100/1 О/О, 4к8 с трансформатором ТМГ 16 кВА – 1 шт.».

Срок: 49 лет.

2. Утвердить границы публичного сервитута земельных участков, указанных в п. 1 настоящего распоряжения, согласно прилагаемой схеме расположения границ публичного сервитута.

3. Срок, в течение которого использование указанных в п. 1 настоящего распоряжения земельных участков в соответствии с их разрешенным использованием будет невозможно или существенно затруднено в связи с осуществлением сервитута – не определен.

4. Порядок установления зон с особыми условиями использования территорий и содержание ограничений прав на земельные участки в границах таких зон установлен Постановлением Правительства РФ от 24.02.2009 № 160 «О порядке установления охранных зон объектов электросетевого хозяйства и особых условий использования земельных участков, расположенных в границах таких зон».

5. Плата за публичный сервитут устанавливается в соответствии с Федеральным законом от 29.07.1998 № 135-ФЗ (ред. от 31.07.2020) «Об оценочной деятельности в Российской Федерации» и методическими рекомендациями, утвержденными приказом Минэкономразвития России от 04.06.2019 № 321.

6. Комитету имущественных отношений администрации Пермского муниципального района в течение 5 рабочих дней со дня подписания настоящего распоряжения:

6.1. Направить настоящее распоряжение правообладателям земельных участков, указанных в п. 1 распоряжения;

6.2. Направить настоящее распоряжение в Управление Федеральной службы государственной регистрации, кадастра и картографии по Пермскому краю;

6.3. Направить настоящее распоряжение в ОАО «МРСК Урала», а также сведения о лицах, являющихся правообладателями земельных участков, сведения о лицах, подавших заявления об учете их прав (обременений прав) на земельные участки, способах связи с ними, копии документов, подтверждающих права указанных лиц на земельные участки;

6.4. Направить в администрацию Фроловского сельского поселения настоящее распоряжение для опубликования в порядке, установленном для официального опубликования (обнародования) муниципальных правовых актов уставом поселения.

7. Разместить настоящее распоряжение на официальном сайте Пермского муниципального округа в информационно-телекоммуникационной сети Интернет www.permraion.ru.

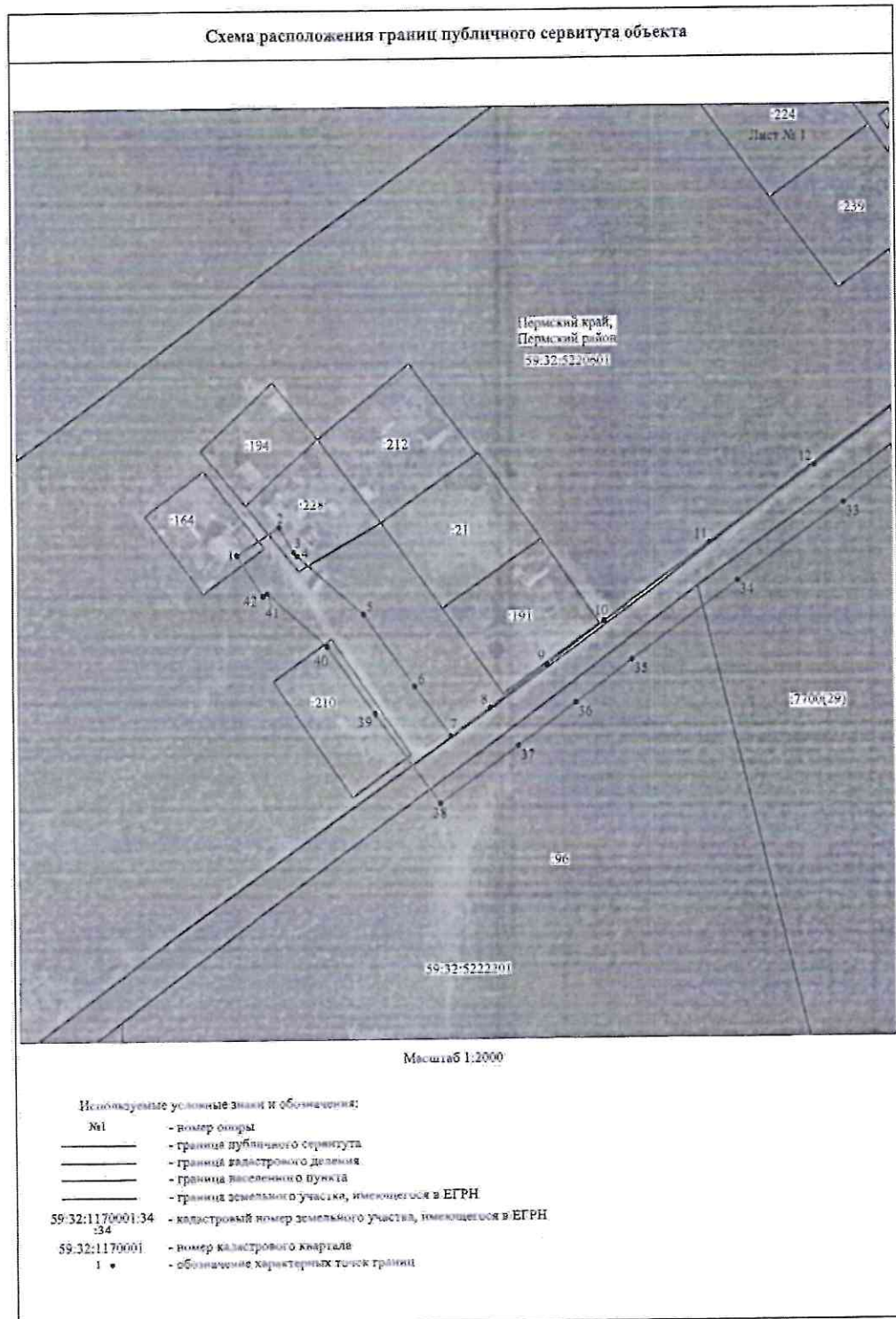
8. Настоящее распоряжение вступает в силу со дня его подписания.

9. Контроль исполнения распоряжения оставляю за собой.

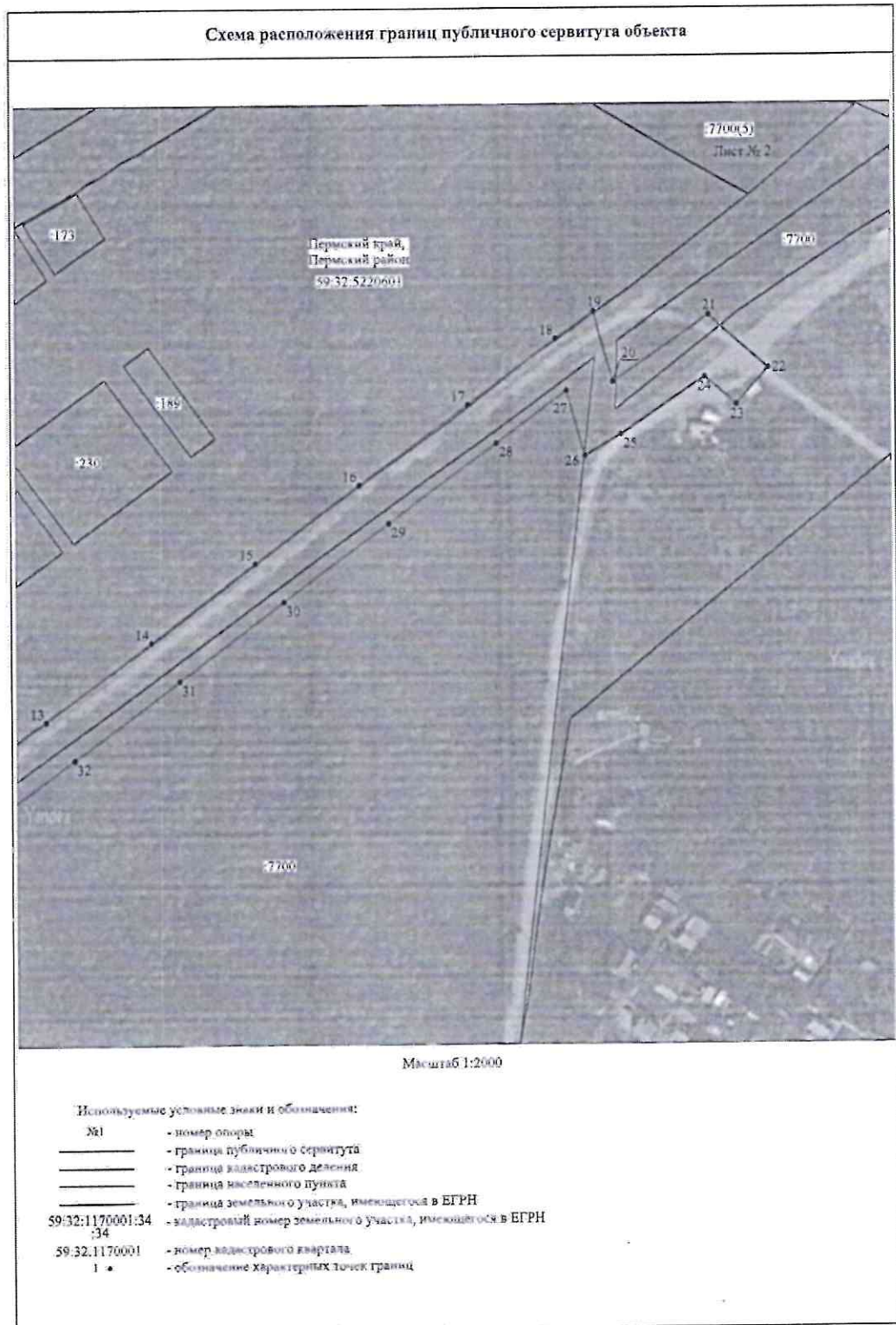
И.о. председателя комитета

М.В. Королева

Приложение № 1
к распоряжению
комитета имущественных
отношений администрации
Пермского муниципального района
от 28.12.2022 № 5416



Приложение № 2
к распоряжению
комитета имущественных
отношений администрации
Пермского муниципального района
от 28.12.2022 № 5416



Приложение № 3
к распоряжению
комитета имущественных
отношений администрации
Пермского муниципального района
от 28.12.2022 № 5416

ОПИСАНИЕ МЕСТОПОЛОЖЕНИЯ ГРАНИЦ
Публичный сервитут для размещения объекта электросетевого хозяйства
(наименование объекта, местоположение границ которого описано (далее - объект))

Раздел 1

Сведения об объекте		
№ п/п	Характеристики объекта	Описание характеристик
1	2	3
1	Местоположение объекта	Пермский край, Пермский район
2	Площадь объекта +/- величина погрешности определения площади (Р+/- Дельта Р)	15213 кв. м ± 26 кв. м
3	Иные характеристики объекта	Публичный сервитут для размещения объекта электросетевого хозяйства на срок 49 лет

Приложение № 4
к распоряжению
комитета имущественных
отношений администрации
Пермского муниципального района
от 28.12.2022 № 5416

Раздел 2

Сведения о местоположении границ объекта					
1. Система координат МСК-59, зона 2					
2. Сведения о характерных точках границ объекта					
Обозначение характерных точек границ	Координаты, м		Метод определения координат характерной точки	Средняя квадратическая погрешность положения характерной точки (M), м	Описание обозначения точки на местности (при наличии)
	X	Y			
1	2	3	4	5	6
1	509412.78	2249884.65	Метод спутниковых геодезических измерений (определений)	0.10	—
2	509424.46	2249902.61	Метод спутниковых геодезических измерений (определений)	0.10	—
3	509413.99	2249908.65	Метод спутниковых геодезических измерений (определений)	0.10	—
4	509412.28	2249910.11	Метод спутниковых геодезических измерений (определений)	0.10	—
5	509387.84	2249937.56	Метод спутниковых геодезических измерений (определений)	0.10	—
6	509357.64	2249958.54	Метод спутниковых геодезических измерений (определений)	0.10	—
7	509336.72	2249973.38	Метод спутниковых геодезических измерений (определений)	0.10	—
8	509348.52	2249989.37	Метод спутниковых геодезических измерений (определений)	0.10	—
9	509366.38	2250013.43	Метод спутниковых геодезических измерений (определений)	0.10	—
10	509384.22	2250037.48	Метод спутниковых геодезических измерений (определений)	0.10	—
11	509416.80	2250082.06	Метод спутниковых геодезических измерений (определений)	0.10	—
12	509449.34	2250126.26	Метод спутниковых геодезических измерений (определений)	0.10	—
13	509482.01	2250170.56	Метод спутниковых геодезических измерений (определений)	0.10	—
14	509514.72	2250214.67	Метод спутниковых геодезических измерений (определений)	0.10	—
15	509547.34	2250258.69	Метод спутниковых геодезических измерений (определений)	0.10	—
16	509579.67	2250302.35	Метод спутниковых геодезических измерений (определений)	0.10	—
17	509613.11	2250347.11	Метод спутниковых геодезических измерений (определений)	0.10	—
18	509640.29	2250383.94	Метод спутниковых геодезических измерений (определений)	0.10	—
19	509651.08	2250399.94	Метод спутниковых геодезических измерений (определений)	0.10	—
20	509622.34	2250408.15	Метод спутниковых геодезических измерений (определений)	0.10	—
21	509649.53	2250448.65	Метод спутниковых геодезических измерений (определений)	0.10	—
22	509627.84	2250473.43	Метод спутниковых геодезических измерений (определений)	0.10	—
23	509612.79	2250460.26	Метод спутниковых геодезических измерений (определений)	0.10	—
24	509624.35	2250447.04	Метод спутниковых геодезических измерений (определений)	0.10	—
25	509600.52	2250411.54	Метод спутниковых геодезических измерений (определений)	0.10	—
26	509591.48	2250396.16	Метод спутниковых геодезических измерений (определений)	0.10	—
27	509618.72	2250388.38	Метод спутниковых геодезических измерений (определений)	0.10	—
28	509597.05	2250359.03	Метод спутниковых геодезических измерений (определений)	0.10	—
29	509563.63	2250314.29	Метод спутниковых геодезических измерений (определений)	0.10	—
30	509531.28	2250270.60	Метод спутниковых геодезических измерений (определений)	0.10	—
31	509498.66	2250226.58	Метод спутниковых геодезических измерений (определений)	0.10	—
32	509465.93	2250182.46	Метод спутниковых геодезических измерений (определений)	0.10	—
33	509433.24	2250138.12	Метод спутниковых геодезических измерений (определений)	0.10	—
34	509400.67	2250093.90	Метод спутниковых геодезических измерений (определений)	0.10	—
35	509368.10	2250049.34	Метод спутниковых геодезических измерений (определений)	0.10	—
36	509350.32	2250025.35	Метод спутниковых геодезических измерений (определений)	0.10	—
37	509332.44	2250001.27	Метод спутниковых геодезических измерений (определений)	0.10	—
38	509308.53	2249968.86	Метод спутниковых геодезических измерений (определений)	0.10	—
39	509346.15	2249942.17	Метод спутниковых геодезических измерений (определений)	0.10	—
40	509374.48	2249922.48	Метод спутниковых геодезических измерений (определений)	0.10	—
41	509396.68	2249897.56	Метод спутниковых геодезических измерений (определений)	0.10	—
42	509395.49	2249895.71	Метод спутниковых геодезических измерений (определений)	0.10	—
1	509412.78	2249884.65	Метод спутниковых геодезических измерений (определений)	0.10	—

3. Сведения о характерных точках части (частей) границы объекта

Приложение № 5
к распоряжению
комитета имущественных
отношений администрации
Пермского муниципального района
от 28.12.2022 № 5416

Обозначение характерных точек части границы	Координаты, м		Метод определения координат характерной точки	Средняя квадратическая погрешность положения характерной точки (M), м	Описание обозначени я точки на местности (при наличии)
	X	Y			
1	2	3	4	5	6
-	-	-	-	-	-

